

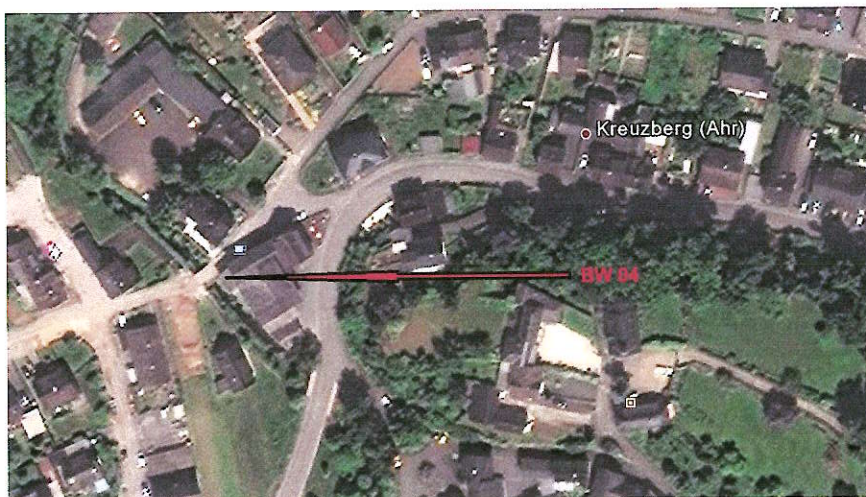


Titelblatt

Bauwerksbuch

nach DIN 1076

Bauwerksname	Brücke In Dangeln
Teilbauwerksname	Brücke In Dangeln
Nächst gelegener Ort	Altenahr
Verwaltung	ALTENAHR





Name:	Brücke In Dangeln									
Bemerkung										
Art:	Plattenbrücke									
Ort:	Altenahr									
Konstrukt.:	Stahlbetonplattenkonstruktion									
Stadium:	Bauwerk unter Verkehr									
Stat.Sys.L.:										
Stat.Sys.Q.:										
Amt:	Verbandsgemeindeverwaltung Altenahr, Bauamt									
SM:	Bauhof									
Zustand:	1,1	EP:	.	.	Baujahr:	1988				
Brkl:	HP: 25.11.2011				MLC R K:					
Bst.Ubb.:	Stahlbeton									
Q.UBB:	Einstegiger Überbau als Vollquerschnitt									
Q.HTW:	Mit Querschnitt des Überbaus identisch									
Felder:	1	Stw:	6.30 m							
Lage	Straße	Von Nk	Nach Nk	Netzkn.-abschnitt	Station Mitte [m]	KM	Min B [m]	Min H [m]	Schilder StVO/Menge	
*O:	G									
U: Bach Sahrbach;										



Inhaltsverzeichnis Bauwerksbuch Brücke

Seite	Inhalt	Stand
1	Titelblatt	08.12.2011
2	Übersichtsblatt Bauwerksbuch	
3	Inhaltsverzeichnis	15.12.2011
4	Bestandsunterlagen	
	4.1 Bauwerksskizze	08.12.2011
5	Hauptbauteile	
	5.1 Teilbauwerk	08.12.2011
	5.2 Brücke	08.12.2011
	5.3 Brückenfelder / -stützungen	08.12.2011
	5.4 Statisches System / Tragfähigkeit	08.12.2011
	5.5 Baustoffe	08.12.2011
6	Konstruktionsteile	
	6.1 Vorspannungen	
	6.2 Gründungen	08.12.2011
	6.3 Erd- und Felsanker	
	6.4 Brückenseile und -kabel	
	6.5 Lager	08.12.2011
	6.6 Fahrbahnübergangskonstruktion	
	6.7 Abdichtungen	08.12.2011
	6.8 Kappen	
	6.9 Schutzeinrichtungen	08.12.2011
	6.10 Ausstattungen	
	6.11 Gestaltung	
	6.12 Leitungen	
	6.13 Verfüllungen von Rissen und Hohlräumen	
	6.14 Betonersatzsysteme	
	6.15 Oberflächenschutzsystem für Beton	

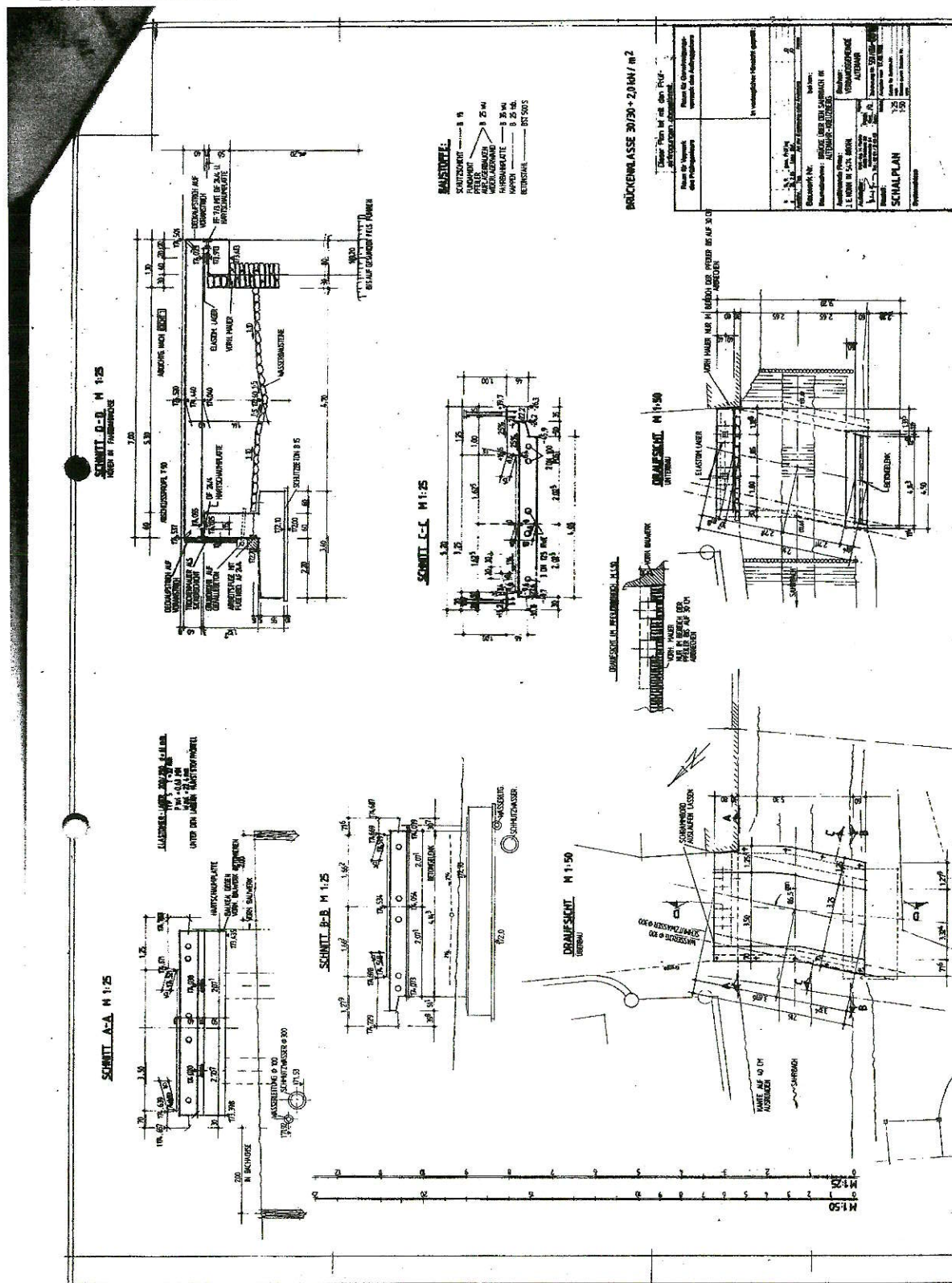


Inhaltsverzeichnis Bauwerksbuch Brücke

(Fortsetzung)

Seite	Inhalt	Stand
	6.16 Reaktionsharzgebundene Dünnbeläge	
	6.17 Baustoffe der Konstruktionsteile	08.12.2011
7	Prüfung / Zustand	
	7.1 Prüfanweisungen	08.12.2011
	7.2 Notwendige Prüffahrzeuge / Prüfgeräte	08.12.2011
	7.3 Durchgeführte Prüfungen	11.12.2011
	7.4 Schäden	11.12.2011
	7.5 Bewertung	11.12.2011
	7.6 Empfehlungen	11.12.2011
8	Planung / Bau / Verwaltung	
	8.1 Entwürfe, Berechnungen	08.12.2011
	8.2 Verwaltungsmaßnahmen, Sondervereinbarungen	
	8.3 Bau- und Erhaltungsmaßnahmen	08.12.2011
9	Sachverhalte	
	9.1 Straße	08.12.2011
	9.2 Netzzuordnung	
	9.3 Strasseninfo	
	9.4 Durchfahrtshöhen	
	9.5 Beläge	08.12.2011
	9.6 Beschilderung	
	9.7 Verkehrsmengen	
11	Bauwerksbilder	
12	Anlage BW-BUCH	

4 Bauwerksskizze





5 Hauptbauteile

5.1 Teilbauwerk

Bauwerksart	Plattenbrücke
Stadium	Bauwerk unter Verkehr
Teilbauwerksname	Brücke In Dangeln
Konstruktion	Stahlbetonplattenkonstruktion
BW-Stationierung	keine Stationierungsrichtung
BW-Richtung	Ost / West
Amt	Verbandsgemeindeverwaltung Altenahr, Bauamt
Meisterei	Bauhof
UI/UA	UI/UA bei Gemeinde
pflichtiger Partner	
Baulast Konstrukt	Gemeinde

Bauwerksakte-Nr.		
Baujahr	1988	Int. Sortierschlüssel
Datenerf. abgeschl.	Nein	
Denkmalschutz		

5.2 Brücke

Querschnitt Überbau	Einstegiger Überbau als Vollquerschnitt
Querschnitt Haupttragwerk	Mit Querschnitt des Überbaus identisch
Bauverfahren Überbau	Auf Traggerüst hergestellt

Gesamtlänge	6,30 m	Zwischenraum Überbauten	
Breite	4,75 m	Konstruktionshöhe min.	0,40 m
Gesamtbreite	5,20 m	Konstruktionshöhe max.	0,40 m
Brückenfläche	31 m²	Max. Überschüttungshöhe	
Längsneigung max.	1,0 %	Min. Überschüttungshöhe	
Querneigung max.	1,0 %	Lichte Höhe	1,44 m
		Lichte Weite bei Einfeld	5,30 m
Krümmung	Nicht gekrümmt (R > 1500 m), nicht aufgeweitet		
Bauwerkswinkel	100 gon	Winkelrichtung	
Anzahl Felder	1	Anzahl Überbauten	1
Koppelfugen		Anzahl Stege	1
Kon. Maßn. für n. Verst.			
Bemerkung Baugrund			



5 Hauptbauteile

Bemerkung

5.3 Brückenfelder / -stützungen

Feld	Stützweite m	Stützung	Stützungshöhe m	Anzahl Stützen in Querrichtung
1	6,30	Widerlager , Massivwand	1,44	1

5.4 Statisches System / Tragfähigkeit

Bauteil **gesamtes Teilbauwerk**

Einstufung **1988**

Tragfähigkeit **30/30 nach DIN 1072**



5 Hauptbauteile

5.5 Baustoffe

<u>Bauteil</u>	<u>Überbau</u>
Hauptbaustoff	Stahlbeton
Zement	genormt nach DIN 1164,1 Ausgabe 1990 und früher
Zementgehalt	350 kg/m³
Oberfläche	Sichtbeton
Festigkeit	Bn 350 bzw. B 35 nach DIN 1045 ab 1972 bzw. 1978
Betonstahlgüte	BSt 500 S (IV S) nach DIN 488 Ausgabe 1984
Fertigteile	Nein
Lieferfirma	Beton Union, Adenau
Zuschlagstoff	Kies / Sand / Splitt
Betonzusatz	
Exposition	
Korngröße	Größtkorn der Gesteinskörnung = 16 mm
Konsistenz	
Bemerkung	WU



6 Konstruktionsteile

6.1 Vorspannungen

Keine Angaben

6.2 Gründungen

<u>Bauteil</u>	gesamtes Teilbauwerk
Art	Pfahlgründung
Typenbez.	Rechteckpfähle
Einbauort	WL-Bereich
Einbaujahr	1988
Bemerkung	Rechteckpfähle, Auflagerbank, WL-Wände

6.3 Erd- und Felsanker

Keine Angaben

6.4 Brückenseile und -kabel

Keine Angaben

6.5 Lager

<u>Bauteil</u>	Widerlager , Massivwand
Art	Verformungslager, allseits beweglich (verformbar), bewehrt, ohne Festhaltung
Einbauort	auf Auflagerbalken
Hersteller	GUMBA Gummi im Bauwesen, Grasbrunn (früher: GUMBA, Vaterstetten)
Anzahl	1 Stck
Typenbezeichn.	Elastomerlager
Kritische Temperatur Winter	°C
Kritische Temperatur Sommer	°C

6.6 Fahrbahnübergänge

Keine Angaben

6.7 Abdichtungen

<u>Bauteil</u>	Überbau
Einbauort	Fahrbahnbereich
Unterlage	Beton
Vorber. Unterl.	sonstige Vorbereitung
Behandl. Unterl.	Bitumenvoranstrich
Abdichtung	Dichtungsschicht auf Beton
Schutzschicht	Gussasphalt
Dicke (Dichtungsschicht+Schutzschicht)	5,0 cm
Fläche	31 m²
Einbaujahr	1988
Hersteller	
Firma	



6 Konstruktionsteile

6.8 Kappen

Keine Angaben

6.9 Schutzeinrichtungen

Bauteil

Überbau

Art

Füllstabgeländer mit Seil

Einbauort

entlang der Fahrbahn, beidseitig

Länge

6,50 m

Höhe

1,20 m

Einbaujahr **1988**

6.10 Ausstattungen

Keine Angaben

6.11 Gestaltung

Keine Angaben

6.12 Leitungen

Keine Angaben

6.13 Verfüllung von Rissen und Hohlräumen

Keine Angaben

6.14 Betonersatzsysteme

Keine Angaben

6.15 Oberflächenschutzsystem für Beton

Keine Angaben

6.16 Reaktionsharzgebundene Dünnbeläge

Keine Angaben



6 Konstruktionsteile

6.17 Baustoffe (Gründungen)

Konstruktionsbauteil	gesamtes Teilbauwerk
Einbauort	WL-Bereich
Bauteil	Pfahlgründung
Baustoff	Stahlbeton
Zement	Hochofenzement HOZ
Zementgehalt	330 kg/m³
Oberfläche	Ohne Verblendung und Bearbeitung
Festigkeit	Bn 250 bzw. B 25 nach DIN 1045 ab 1972 bzw. 1978
Betonstahlgüte	BSt 500 S (IV S) nach DIN 488 Ausgabe 1984
Fertigteile	Nein
Lieferfirma	
Zuschlagstoff	Kies / sand / Splitt
Betonzusatz	
Exposition	
Korngröße	Größtkorn der Gesteinskörnung = 16 mm
Konsistenz	
Bemerkung	WU

6.17 Baustoffe (Lager)

Konstruktionsbauteil	Widerlager , Massivwand
Einbauort	auf Auflagerbalken
Bauteil	Verformungslager ohne Festhaltung, bewehrt
Baustoff	Elastomer
Lieferfirma	Gumba, über Fa. Nonn, Brohl

6.17 Baustoffe (Schutzeinrichtungen)

Konstruktionsbauteil	Überbau
Einbauort	entlang der Fahrbahn, beidseitig
Bauteil	Füllstabgeländer
Baustoff	Stahl
Stahlgüte	Baustähle unbekannter Festigkeit, schweißgeeignet
Lieferfirma	Fa. Nett, Adenau
Verbindm.	Schweißung



7 Prüfung / Zustand

7.1 Prüfanweisungen

Abweichende Prüfpflicht

Prüfanweisungen

Tauchereinsatz **nicht erforderlich**

Prüfung elektrischer Anlagen **nicht erforderlich**

Prüfung maschineller Anlagen **nicht erforderlich**

7.2 Notwendige Prüffahrzeuge, Prüfgeräte

Einsatzdauer (Tage)	Gerät
0,5 Tage	Sonstiges Prüfgerät

Bemerkung **Sonstiges Prüfgerät**
Wathose

7.3 Durchgeführte Prüfungen

Art	Datum	Zyklus	Zustand
Hauptprüfung	25.11.2011	72 Monate	1,1



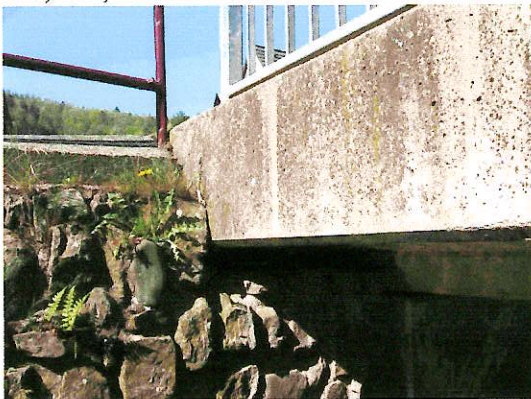
7 Prüfung / Zustand

7.4 Schäden

Kappe

[3] Überbau, senkrechte Fläche des Gesimses, Betonoberfläche, großflächig, bemoost, längs durchgehend

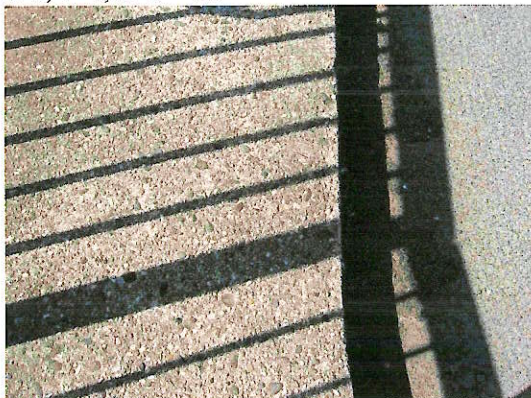
S=0, V=0, D=1 EP



STIRNSEITE GESIMS BEMOOST

[2] Überbau, Draufsicht des Gesimses, Betonoberfläche, durchgehend, Oberfläche grobporig, längs durchgehend, beidseitig

S=0, V=0, D=1 EP



GESIMSOBERFLÄCHE GROBPORIG

Beläge

[4] Überbau, Fahrbahnbelag, Kunststoffe / Glas, stellenweise, uneben

S=0, V=0, D=1 EP



UNEVENHEITEN ÜBERGANG

Gelände

[1] Lauf des Gewässers, ausgeprägt, Geröll-/Schlammablagerung, Widerlager vorn, Osten

S=0, V=0, D=1 EP



ANLANDUNGEN BACHLAUF



7 Prüfung / Zustand

7.5 Bewertung

Standssicherheit (max S = 0)

Der Mangel/Schaden hat keinen Einfluss auf die Standssicherheit des Bauteils/Bauwerks

Verkehrssicherheit (max V = 0)

Der Mangel/Schaden hat keinen Einfluss auf die Verkehrssicherheit.

Dauerhaftigkeit (max D = 1)

Der Mangel/Schaden beeinträchtigt die Dauerhaftigkeit des Bauteils, hat jedoch langfristig nur geringen Einfluss auf die Dauerhaftigkeit des Bauwerks. Eine Schadensausbreitung oder Folgeschädigung anderer Bauteile ist nicht zu erwarten. Schadensbeseitigung im Rahmen der Bauwerksunterhaltung.

Zustandsnote: 1,1

7.6 Empfehlungen

Art der Leistung Hauptprüfung durchgeführt

Menge

--

Geschätzte Kosten --

Dringlichkeit

Projektbezeichnung Keine Maßnahmen notwendig

Bemerkung



8 Planung / Bau / Verwaltung

8.1 Entwürfe, Berechnungen

<u>Bauteil</u>	gesamtes Teilbauwerk
Art	Datenerfassung
Aufsteller	Dekra Industrial GmbH
Bearbeiter	T. Sonntag
Aufstellungsjahr	2011
<u>Bauteil</u>	gesamtes Teilbauwerk
Art	Bauwerksentwurf
Aufsteller	Dipl.-Ing. H. Reible, Koblenz
Bearbeiter	H. Reible
Aufstellungsjahr	1988
<u>Bauteil</u>	gesamtes Teilbauwerk
Art	Statische Berechnung
Aufsteller	Dipl.-Ing. H. Reible, Koblenz
Bearbeiter	H. Reible
Aufstellungsjahr	1988
<u>Bauteil</u>	gesamtes Teilbauwerk
Art	Ausführungspläne
Aufsteller	Dipl.-Ing. H. Reible, Koblenz
Bearbeiter	H. Reible
Aufstellungsjahr	1988
<u>Bauteil</u>	gesamtes Teilbauwerk
Art	Statische Prüfung
Aufsteller	Prof. Dr. Ing Ambos, Koblenz
Bearbeiter	H. Ambos
Aufstellungsjahr	1988
<u>Bauteil</u>	gesamtes Teilbauwerk
Art	Vermessung
Aufsteller	Büro Terporten, Bad Neuenahr
Bearbeiter	
Aufstellungsjahr	1987

8.2 Verwaltungsmaßnahmen, Sondervereinbarungen

Keine Angaben



8 Planung / Bau / Verwaltung

8.3 Bau- und Erhaltungsmaßnahmen

<u>Maßnahme</u>	Neubau		
Art	Neubau des Teilbauwerks		
Auftraggeber	Verbandsgemeinde Altenahr		
Auftragnehmer	Fa. J. E. Nonn, Brohl		
Auftragssumme	--	Abschlags-/Abrechnungssumme	--
Baubeginn	01.09.1988	Bauende	01.11.1988
Baujahr	1988	Ablauf der Gewährleistung	23.11.1988
Bauüberwachg.			



9 Sachverhalt

Straße **G 0**
Lage **oben liegend**
Sachverhalt **Gemeindestraße**
Name **In Dangeln, Staufenberg**
Unterh. zuordn. **Ja**

Beläge G 0

Schichtnummer --
Art **Bituminöse Decke**
Einbauort **Fahrbahnbereich**
Einbaujahr **1988** **Einbaumonat** --
Schichtdicke
Fläche **31 m²**
Ausführ. Firma

Sahrbach

Lage **unten liegend**
Sachverhalt **Bach**



11 Bauwerksbilder

ANLANDUNGEN BACHLAUF



ANSICHT VON NORDEN





11 Bauwerksbilder

(Fortsetzung)

ANSICHT VON OSTEN



ANSICHT VON SÜDEN





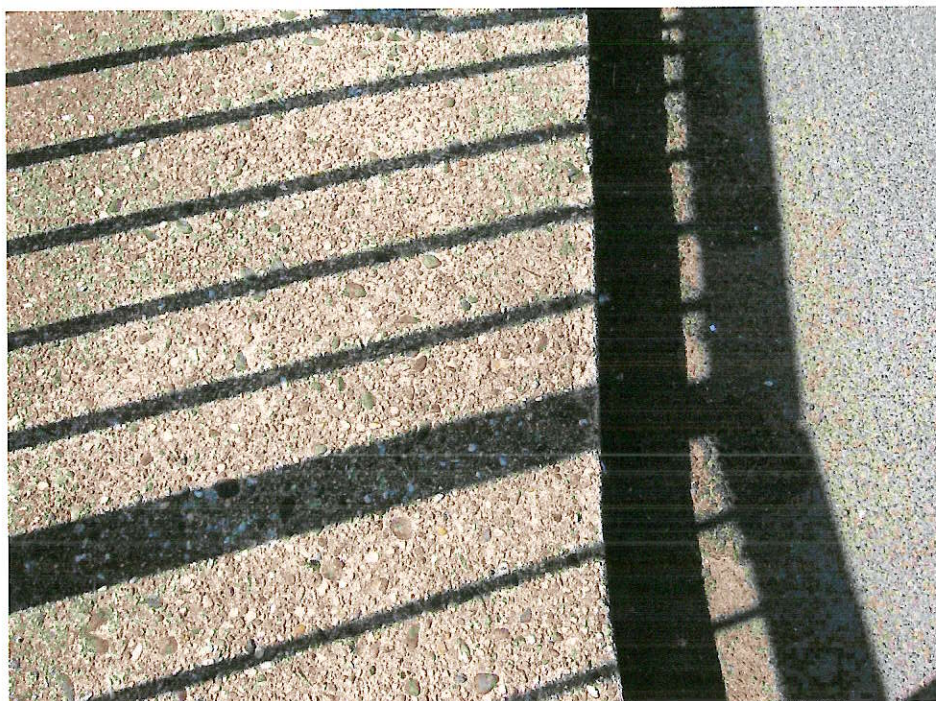
11 Bauwerksbilder

(Fortsetzung)

ANSICHT VON WESTEN



GESIMSOBERFLÄCHE GROBPORIG





12 Sonstige Anlagen

Keine Angaben